

HÜSEYİNİ ŞARKI

Usûlü: Düye..

♩ = 220

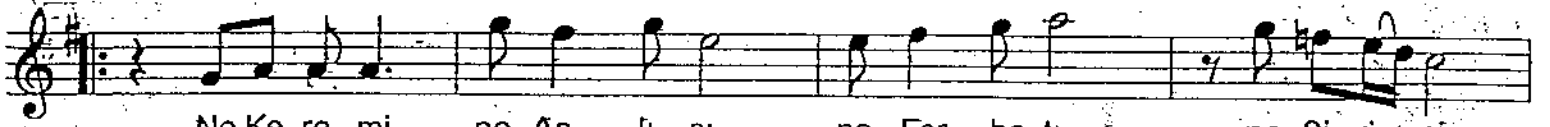
(Ne Kerem'i, ne Aslı'sı, ne Ferhat'ı, ne Şirin'i)

Söz ve Müzik:

Sabahattin Hizmetli



~ARANAĞME~



Ne Ke re mi ne As lı sı ne Fer ha tı ne Şi ri ni



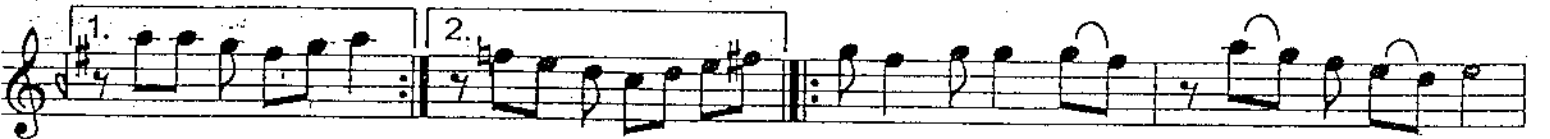
(SAZ...) (SAZ... ...) Öy le sev dim öy le sev dim



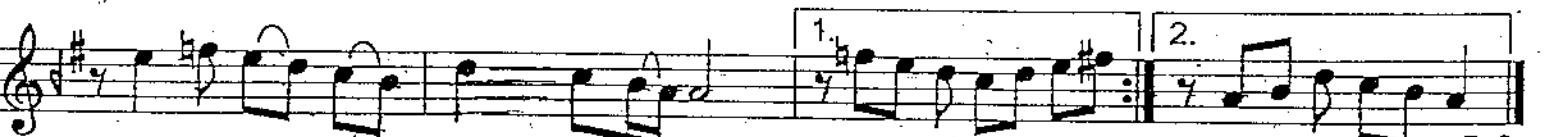
öy le sev dim ki bi ri ni (SAZ... ... (SAZ...)



San ki gü neş on da do ğar ay bi le ya nın da so lar



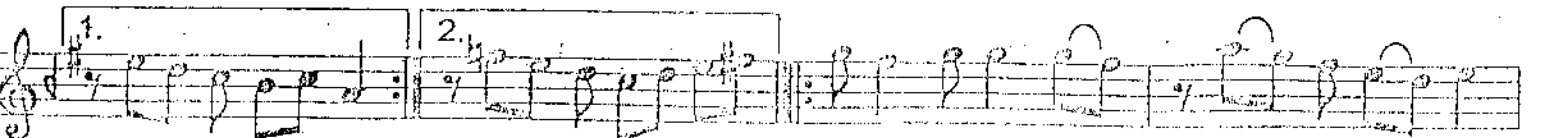
(SAZ...) (SAZ... ...) Öy le sev dim öy le sev dim



öy le sev dim ki bi ri ni (SAZ... ... (SAZ... D.C



Gü lü şü y le neş e sa çar hü zün ke der on dan ka çar



(SAZ...) (SAZ... ...) Öy le sev dim öy le sev dim

öy le sev dım ki bi ri ni (SAZ... (SAZ...)

Ba kış la rı gö nül ya kar a lev a lev kal be a kar

(SAZ...) (SAZ...) Öy le sev dım öy le sev dım

öy le sev dım ki bi ri ni (SAZ... ... (SAZ... (SON)

Ne Kerem'i ne Aslı'sı, ne Ferhat'ı ne Şirin'i
Öyle sevdım, öyle sevdım, öyle sevdım ki birini
Sanki güneş onda doğar, ay bile yanında solar
Öyle sevdım, öyle sevdım, öyle sevdım ki birini

Gülüşüyle neş'e saçar, hüznün keder ondan kaçır
Öyle sevdım, öyle sevdım, öyle sevdım ki birini
Bakışları gönül yakar, alev alev kalbe akar
Öyle sevdım, öyle sevdım, öyle sevdım ki birini